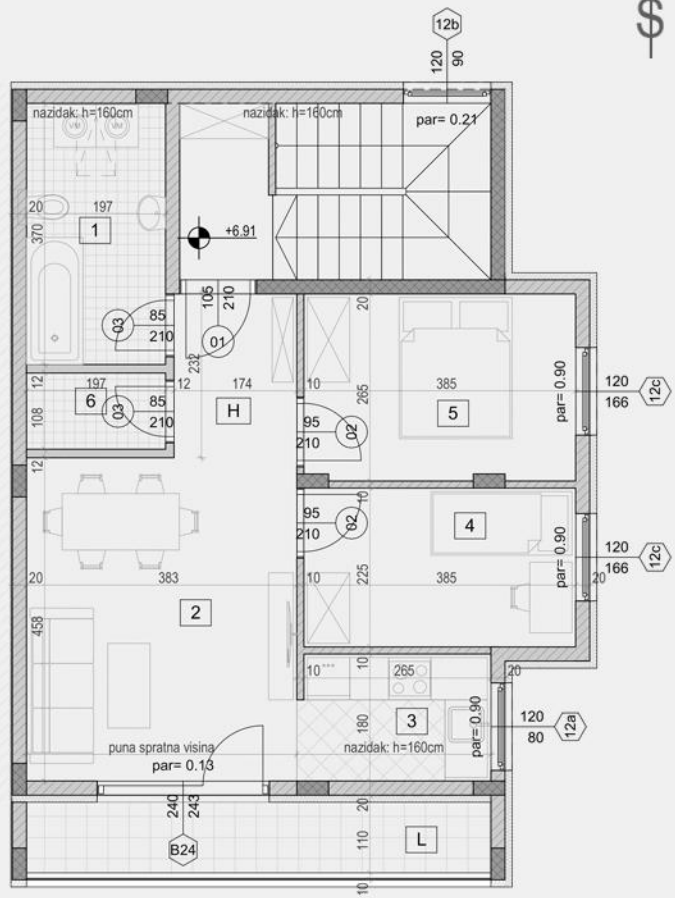
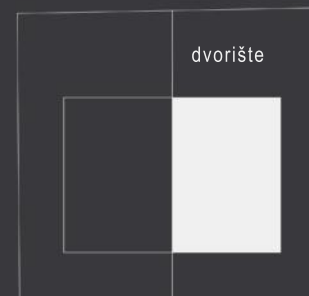


objekat 4 / potkrovlje

stan S2



Stambena zgrada spratnosti Po+P+1+Pk
Dragoslava Srejovića bb, Novo naselje



UI. Dragoslava Srejovića

STAN 2: 58.96 m²

H. Hodnik.....	3.92 m ²
1. Kupatilo.....	6.62 m ²
2. Dnevna soba i trpezarija.....	17.01 m ²
3. Kuhinja.....	4.74 m ²
4. Spavaća soba.....	8.40 m ²
5. Spavaća soba.....	9.82 m ²
6. Ostava.....	2.07 m ²
L. Lođa.....	6.38 m ²

